

ПАРК КУЗЬМИНКИ

УСАДЬБА  
«КУЗЬМИНКИ»

ПАРК И ЗОНА ОТДЫХА  
БОРИСОВСКИЕ ПРУДЫ



Московская  
Усадьба  
Деда  
Мороза

МУЗЕЙ-УСАДЬБА  
«ЛЮБЛИНО»

ПАРК  
ИМ. Ю.М. ЛУЖКОВА

МОСКОВСКАЯ  
УСАДЬБА ДЕДА  
МОРОЗА

ГОСУДАРСТВЕННЫЙ МУЗЕЙ-ЗАПОВЕДНИК

# КУЗЬМИНКИ- ЛЮБЛИНО

2022



## Парк Кузьминки

Сочетание благоустроенного пространства парка с природными уголками: лесные лужайки и тропы, открытые пространства с зелеными газонами

107,1 га

10 млн чел.

## Парк им. Ю.М. Лужкова

Современный парк с прибалтийским характером, здесь «Рижский сад», большой бетонный скейт-парк, сухой фонтан, летний кинотеатр, детские и спортивные площадки

32,6 га

3 млн чел.

## Московская усадьба Деда Мороза

Волшебный уголок в Кузьминском лесу, где сказка живет круглый год. Единственная в Москве

3,28 га

1,5 млн чел.

## Усадьба «Кузьминки»

Музей архитектуры под открытым небом, сохранивший практически все усадебные постройки и планировку

4,78 га

0,8 млн чел.

## Музей-усадьба «Люблино»

Вилла в палладианском стиле окружена Люблинским парком с искусственным водоёмом. Дворец Н.А. Дурасова — прекрасный образец архитектуры и ландшафтного искусства начала XIX века

43 га

3 млн чел.

## Парк и зона отдыха Борисовские пруды

Огромный пейзажный парк и зона отдыха, уникальные детские площадки и километры велодорожек

150,7 га

3,5 млн чел.

Волгоградский просп.

Варшавское ш.

Каширское ш.

МКАД

ЮГО-ВОСТОК

# Парк Кузьминки – идеальное место для проведения мероприятия любой специфики и масштаба!

Наши парки позволяют реализовать самые смелые и креативные идеи в области развлекательных, спортивных и культурных событий



Каскады прудов и красота нетронутой природы парка Кузьминки завораживают видами каждого, кто придёт на прогулку



Набережные Москва-Реки в парке по Борисовским прудам – прекрасное место для отдыха и развлечений на открытом воздухе



Увлекательные исторические мероприятия, свадьбы, балы, съёмки фильмов и тематические фотосессии в усадьбах Кузьминки и Люблино подарят вам незабываемые воспоминания и эмоции



Скейт-парк в Парке им. Ю.М. Лужкова площадью в 2750 кв\м является одной из лучших скейт-площадок в России




Волшебный мир Московской Усадьбы Деда Мороза погрузит в сказку не только детей, но и взрослых



# ПАРК КУЗЬМИНКИ

 Смотреть видео

 Посмотреть на карте



## 107,1 га

Площадь парка

## 10 МЛН

Человек  
Посещаемость 2019 год

## №3

По посещаемости  
на 9 мая 2019  
среди парков Москвы

## 9

Площадок  
в парке

1. ЦЕНТРАЛЬНАЯ ЗОНА ОТДЫХА
2. ГЛАВНАЯ СЦЕНА
3. СОЛНЕЧНАЯ ПОЛЯНА

4. ПАРК АТТРАКЦИОНОВ
5. ВЕРЕВОЧНЫЙ ПАРК
6. СПУСК К ШИБАЕВСКОМУ ПРУДУ

7. СПОРТИНЫЕ И ДЕТСКИЕ ПЛОЩАДКИ
8. КОНФЕРЕНЦ-ЗАЛ И ЛЕКТОРИЙ
9. ЛОДОЧНАЯ СТАНЦИЯ



Будни

30 000

Выходные

50 000

Праздничные дни  
и массовые  
мероприятия



100 000

50 000





# ЦЕНТРАЛЬНАЯ ЧАСТЬ ЗОНА ОТДЫХА

## Форматы мероприятий



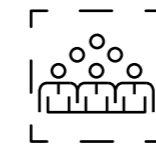
- Показы мод
- Экспонирование автомобилей
- Мастерские и маркеты
- Установка арт-объектов
- Фотозона

## Технические возможности

- Наличие крытого круглогодичного лектория (10х6м)
- Подключение к электричеству до 5 кВт



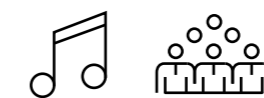
# ГЛАВНАЯ СЦЕНА



10 000

человек одновременно

## Форматы мероприятий



- Общегородские массовые мероприятия
- Музыкальные концерты и фестивали
- Массовые флешмобы и др.

## Возможности брендирования

- Бренддинг сцены (задник, юбка, порталы)
- Размещение флагов, ролл-апов

## Технические возможности

- Концертный комплект оборудования –10 кВт
- Гримерные комнаты, 35м<sup>2</sup>




 A large group of runners is captured in motion at the start of a race. They are running on a grassy field. In the background, a large black banner with the word 'СТАРТ' (START) in white capital letters is visible. The runners are wearing various athletic gear, including bibs with numbers like 2433 and 2361. Some are wearing helmets, suggesting a triathlon or a similar multi-sport event. The scene is bright and sunny, with trees in the background.
 

# СТАРТ

# СОЛНЕЧНАЯ ПОЛЯНА


 80x40м

## Форматы мероприятий



- Установка арт-объектов
- Корпоративные мероприятия
- Тимбилдинги
- Промоакции
- Спортивно-развлекательные активности
- Выставки животных
- Забеги и марафоны

## Технические возможности

- Установка собственного шатра
- Выгородка территории под мероприятие
- Подключение к электричеству до 5 кВт

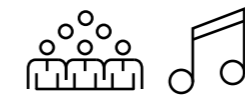






# СПУСК К ШИБАЕВСКОМУ ПРУДУ

## Форматы мероприятий



- Крупномасштабные фестивали
- Музыкальные выступления
- Массовые флешмобы
- Гонки с препятствиями
- Коммерческие концерты

## Технические возможности

- Возможность установки сцены на воде
- Выгородка территории под мероприятие
- Подключение к электричеству до 20 кВт



# СПОРТИВНАЯ ЗОНА

## Форматы мероприятий



- Спортивные соревнования
- Мастер-классы
- Съёмки рекламных роликов
- Корпоративные мероприятия

## Площадки

- Скейтпарк (2500м<sup>2</sup>)
- Волейбольная площадка (25x15м)
- Столы для настольного тенниса (4 стола)
- Воркаут (11x35м)

## Технические возможности

- Брендинг поверхностей
- Промоакции
- Установка собственного шатра
- Выгородка территории под мероприятие
- Подключение к электричеству до 5 кВт

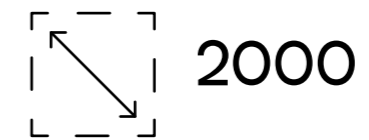




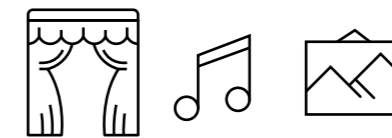




# ДЕТСКАЯ ПЛОЩАДКА



## Форматы мероприятий



- Детские спектакли
- Музыкальные постановки
- Промо-мероприятия
- Квесты
- Выставки и мастер-классы
- Брендинг поверхностей (канатная дорога, сцена)

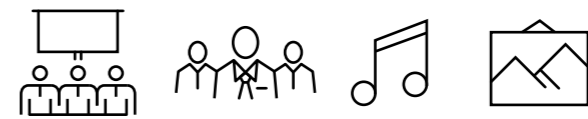
## Технические возможности

- Сцена (8x4м),
- Площадка перед сценой (20x30м)
- Гримерная комната 25 м<sup>2</sup>
- Микшерный пульт, колонки (2 шт.),  
микрофоны (2 шт.)



# КОНФЕРЕНЦ-ЗАЛ ЛЕКТОРИЙ

## Форматы мероприятий



- Музыкальные и танцевальные концерты
- Пресс-конференции
- Деловые завтраки
- Показы мод
- Тематические встречи
- Тренинги и лекции

## Технические возможности

Конференц-зал:

- 150 посадочных мест
- Полное звуковое и световое оснащение (2 проектора)

Лекторий:

- 25 посадочных мест, экран





# ДОПОЛНИТЕЛЬНЫЕ ВОЗМОЖНОСТИ БРЕНДИНГА



- Лодочная станция (лодки, катамараны)
- Прокат спортивного оборудования (велосипеды, скейты, самокаты)
- Веревоочный парк (все поверхности)
- МАФы парка и торговые объекты (пункт проката, лавки, урны для собак)
- Видеоролики на экране у входа парк







# Усадьба «Кузьминки»



Смотреть видео



Посмотреть  
на карте



## 4,78 га

Площадь усадьбы

## 0,8 МЛН

Человек  
Посещаемость 2019 год

# 8

Площадок  
в усадьбе

- |  |                                   |                 |
|--|-----------------------------------|-----------------|
| 1. КОННЫЙ ДВОР                                   | 4. ЛЬВИНАЯ ПРИСТАНЬ               | 7. ВАННЫЙ ДОМИК |
| 2. ПТИЧНИК                                       | 5. СЛУЖИТЕЛЬСКИЙ ФЛИГЕЛЬ          | 8. ГРОТЫ        |
| 3. ЗАПАДНЫЙ И ВОСТОЧНЫЙ ФЛИГЕЛИ ГОСПОДСКОГО ДОМА | 6. ОДНОАРОЧНЫЙ И ТРЕХАРОЧНЫЙ ГРОТ |                 |



## Форматы мероприятий



- Свадебные церемонии
- Съёмки кино и клипов
- Квесты и тимбилдинги
- Корпоративные мероприятия
- Закрытые мероприятия

## Технические возможности

- Подключение к электричеству до 15 кВт
- Установка шатра



# Московская Усадьба Деда Мороза



Смотреть видео



Посмотреть на карте



# 3,28 га

Площадь усадьбы

# 1,5 млн

Человек

Посещаемость 2019 год

ноябрь – февраль

# 8

Площадок  
в парке

1. СЦЕНА

2. ТЕРЕМ ДЕДА МОРОЗА И СНЕГУРОЧКИ

3. ПОЧТА ДЕДА МОРОЗА

4. СУВЕНИРНАЯ ЛАВКА

5. ДЕТСКАЯ ПЛОЩАДКА И ЗОНА  
АТТРАКЦИОНОВ

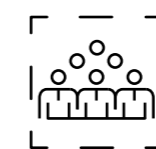
6. КАФЕ

7. МАСТЕРСКАЯ

8. ТРОПА СКАЗОК

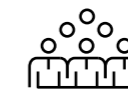
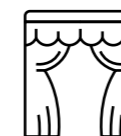






3000 человек

## Форматы мероприятий



- Праздничные концерты
- Театрализованные фестивали
- Массовые флешмобы
- Закрытые мероприятия под ключ
- Промо мероприятия, семплинг
- Детские дни рождения
- Выпускные

## Технические возможности

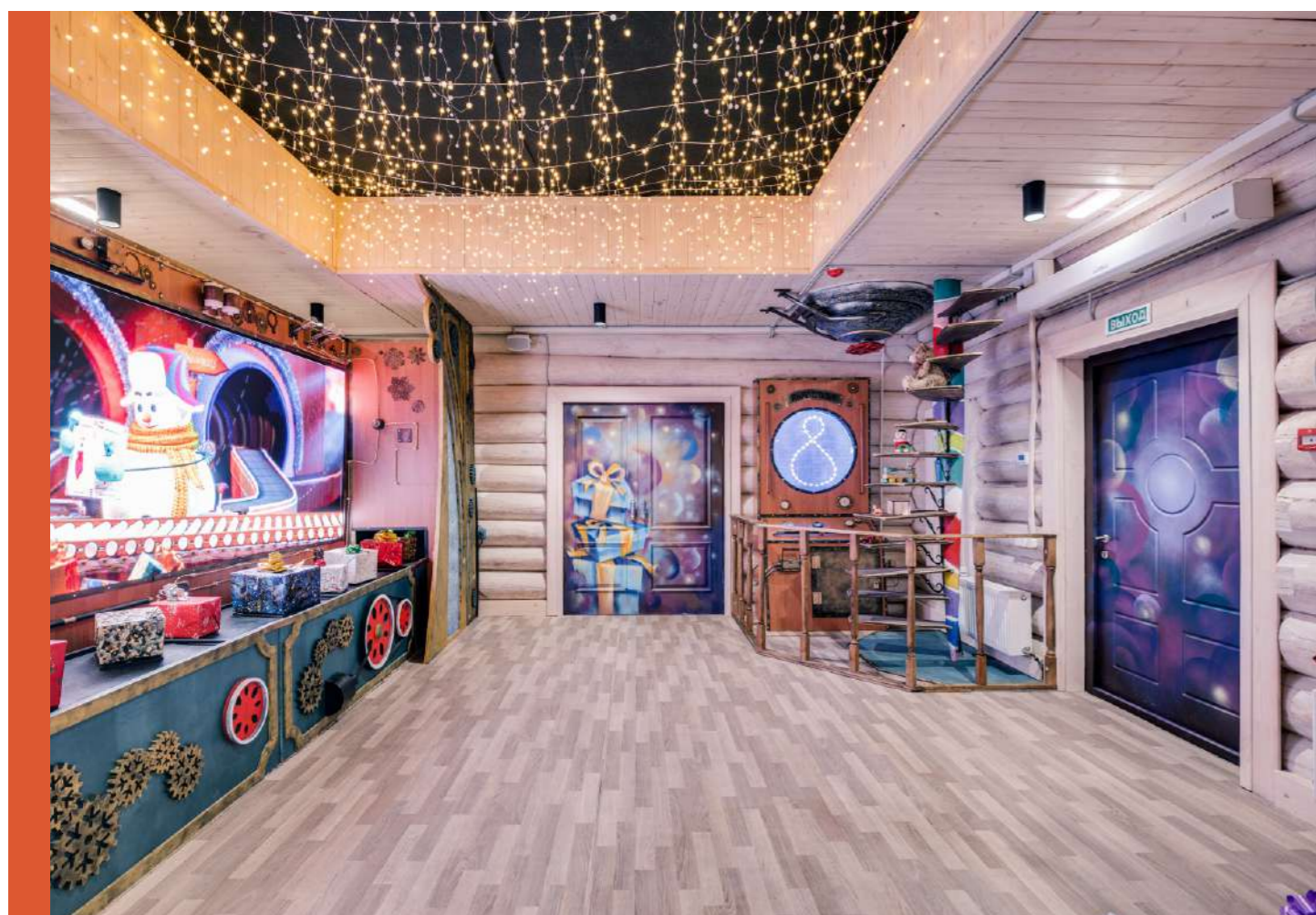
- Зрительная зона
- Сцена (10х6м)
- Концертный комплект оборудования –5 кВт
- Гримерная комната, 50м2
- Парковка (30 мест)



# ВОЗМОЖНОСТИ ИНТЕГРАЦИИ В ЕЖЕГОДНУЮ НОВОГОДНЮЮ КАМПАНИЮ


- Брендирование новогодней ели  
(1250 шаров, борты вокруг ели)
- Брендирование территории  
(размещение баннеров)
- Установка фотозоны
- Участие в почтовой кампании  
(почта Деда Мороза, конверты)
- Брендирование сувенирной продукции
- Брендирование расходных материалов  
(стаканы, салфетки, тарелки, пакеты, чай )







# Музей-усадьба «Люблино»

 Смотреть видео  
 Посмотреть на карте



# 43

га

Площадь парка

# 3 МЛН

Человек  
Посещаемость 2019 год

# 4

Площадки  
в музее

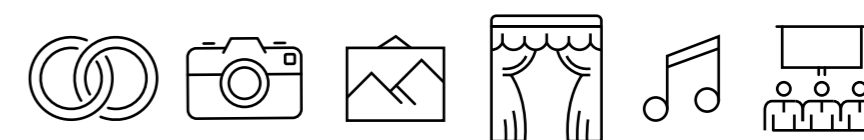
- 1. ДВОРЕЦ Н.А. ДУРАСОВА
- 2. ОТКРЫТАЯ КОЛОННАДА

- 3. ТЕАТРАЛЬНАЯ ШКОЛА
- 4. ОТКРЫТАЯ ГАЛЕРЕЯ ТЕАТРАЛЬНОЙ ШКОЛЫ





## Форматы мероприятий

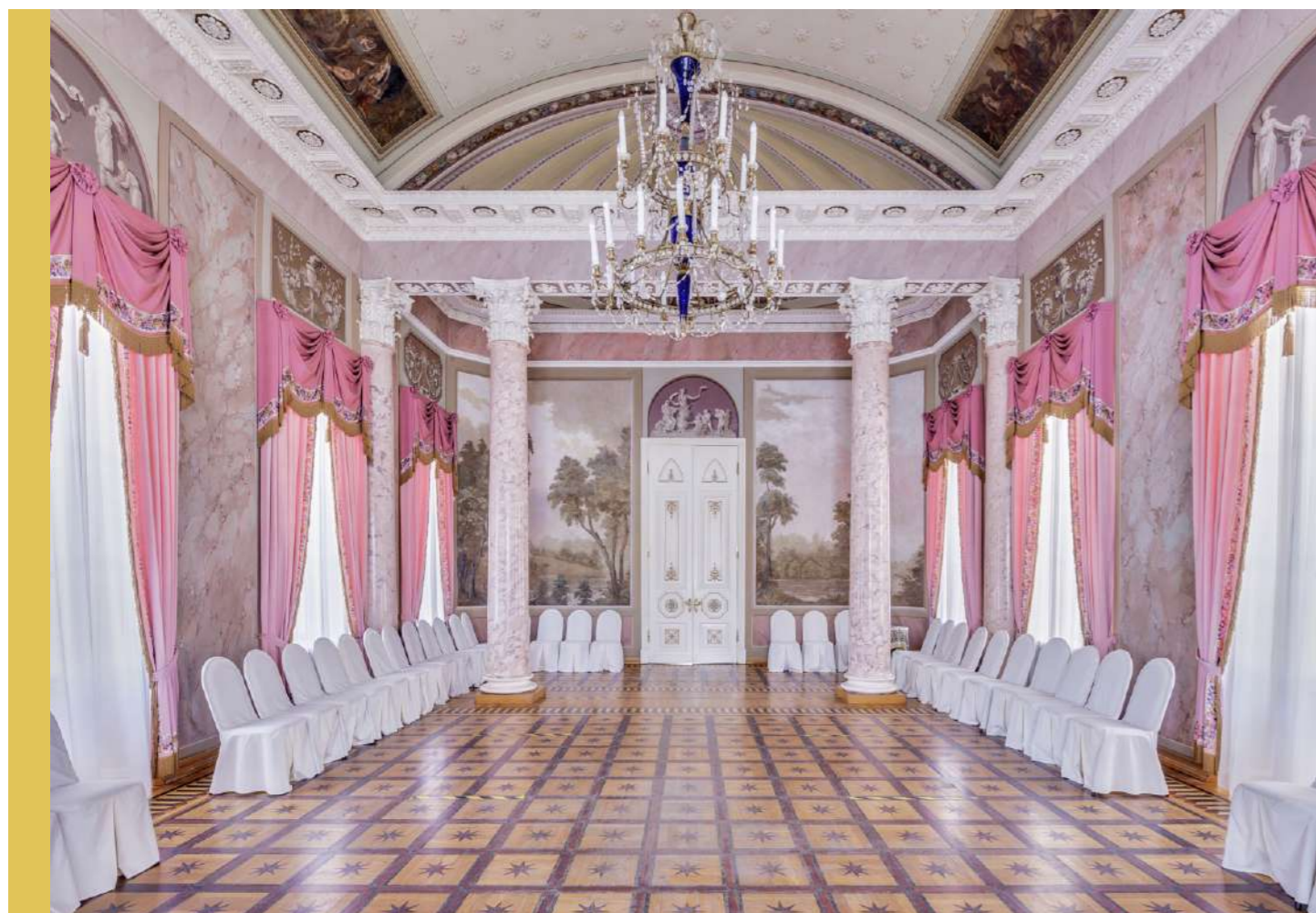
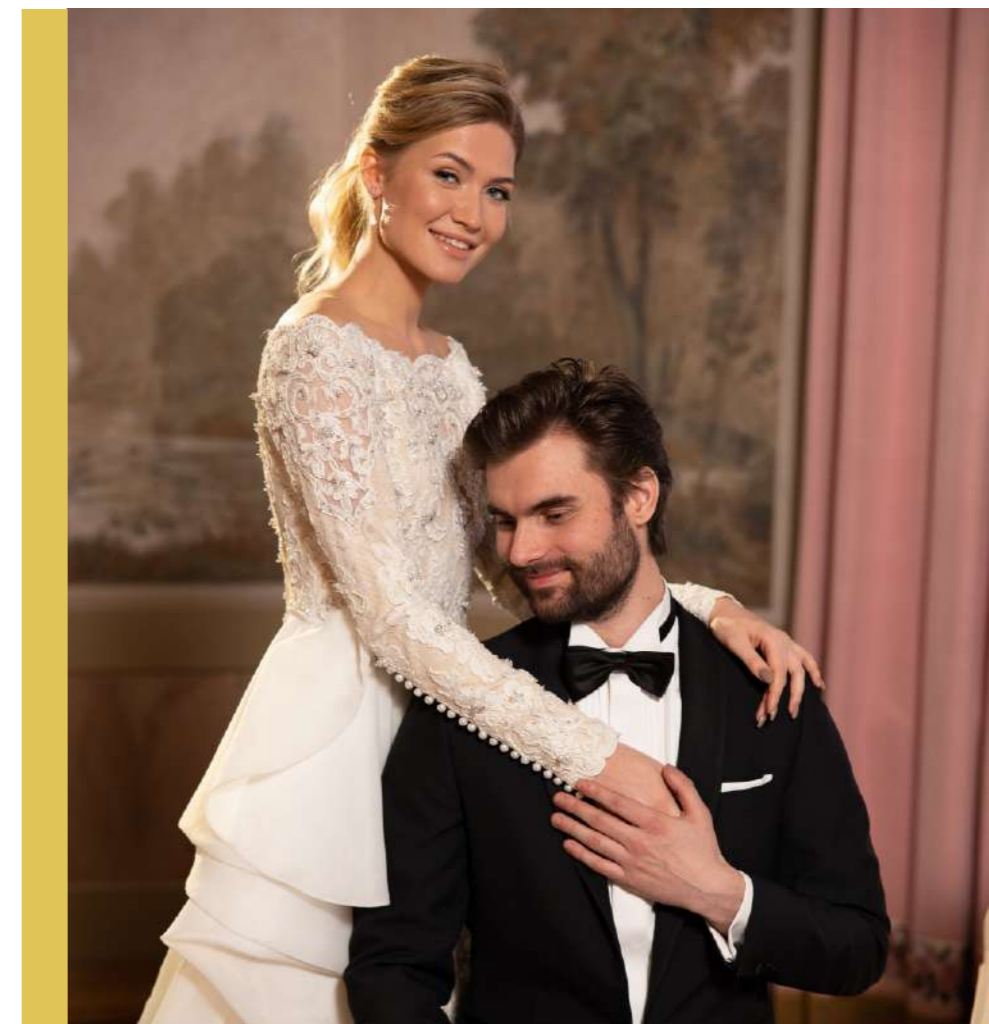


- Выездные регистрации
- Свадебные церемонии
- Светские приемы и балы
- Театрализованные экскурсии
- Корпоративные мероприятия
- Камерные концерты и театральные постановки
- Пресс-конференции
- Деловые завтраки
- Фуршеты
- Авторские выставки
- Выпускные
- Съемки кино, клипов

## Технические возможности

- 100 посадочных мест
- Звуковое оборудование
- Наличие свадебной атрибутики
- Парковка (30 мест)







# ПАРК ИМ. Ю.М. ЛУЖКОВА



Смотреть видео



Посмотреть  
на карте

## 33,15 га

Площадь парка

## 3 МЛН

Человек  
Посещаемость 2019 год

## 7

Площадок  
в парке



Будни

Выходные

20 000

30 000

9 000

12 000

1. ЦЕНТРАЛЬНАЯ ЗОНА  
ФОНТАННАЯ ПЛОЩАДЬ

2. ГЛАВНАЯ СЦЕНА

3. РИЖСКИЙ САД

4. ЗОНЫ ОТДЫХА

5. СПОРТИВНЫЕ ПЛОЩАДКИ

6. СКЕЙТПАРК

7. ЛЕТНИЙ КИНОТЕАТР





## Форматы мероприятий



- Крупномасштабные мероприятия
- Тимбилдинги
- Промо-акции
- Брендинг
- Локальные активности
- Экспонирование автомобилей
- Корпоративные мероприятия
- Спортивные мероприятия
- Съёмки кино, клипов







# ЦЕНТРАЛЬНАЯ ЧАСТЬ ПАРКА ФОНТАННАЯ ПЛОЩАДЬ

## Территория



- Главная сцена (4 м) и деревянный настил (600 м<sup>2</sup>) с лавочками (20 посадочных мест)
- Амфитеатр (50 посадочных мест)
- Сухой фонтан
- Фотостенды
- Лекторий круглогодичный

## Технические возможности

- Звуковое оборудование (микшерный пульт, 2 микрофона, 2 колонки)



# ЗОНЫ ОТДЫХА

- Летний кинотеатр  
(открытые и закрытые показы)
- Инновационные детские площадки для  
разных возрастов с канатной дорогой  
и детскими тренажерами





# СПОРТИВНЫЕ ПЛОЩАДКИ

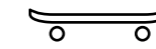


- Площадка для волейбола (640 кв.м.)
- Универсальная площадка «Компан» для футбола, баскетбола (748 кв.м.)
- Теннисный корт (760 кв.м.)
- Площадка для пинг-понга и «work out» (1513 кв.м.)
- Прокат велосипедов и др.
- Беговые и велосипедные маршруты, лыжные трассы зимой





# СКЕЙТПАРК



На данный момент скейтеры называют эту площадку лучшей в России

Большой бетонный скейт-парк с ВМХ-велодромом площадью в 2750 квадратных метров с пулом, ступеньками, хендрейлами, гранями и другими фигурами для катания.











# Парк и зона отдыха Борисовские пруды

 Смотреть видео  
 Посмотреть на карте



# 150,7 га

Площадь парка

# 3,5 млн

Человек  
Посещаемость 2019 год

# 6

Площадок  
в парке

- |                                |                                  |
|--------------------------------|----------------------------------|
| 1. СЦЕНИЧЕСКАЯ ПЛОЩАДКА        | 4. 3 СКЕЙТПАРКА                  |
| 2. ТЮБИНГОВАЯ ГОРКА            | 5. ДЕТСКИЕ И СПОРТИВНЫЕ ПЛОЩАДКИ |
| 3. ВЕЛОДОРОЖКИ (ЛЫЖНЫЕ ТРАССЫ) | 6. ВЕЙКБОРД                      |



# ЦЕНТРАЛЬНАЯ ЧАСТЬ

## Форматы мероприятий



- Культурно-массовые мероприятия
- Тимбилдинги
- Промо-акции
- Локальные активности
- Выставки животных
- Корпоративные мероприятия
- Спортивные мероприятия
- Съёмки кино, клипов

## Возможности брендинга

- Скейт-парки «бетонное покрытие»
- Всесезонная тюбинговая горка



# ДОПОЛНИТЕЛЬНЫЕ ВОЗМОЖНОСТИ

Предоставление площадок  
для съемок кино и рекламных  
роликов

## Выставочные фотостенды

- Количество поверхностей – 50 шт.
- Размер полотен – 1800x1500 мм.
- Технические требования к фотографиям –  
СМΥК; 1:1; TIFF

## Предоставление оборудования в аренду

- Генераторы (100-120 кВт)
- Сцена 1 (12x11x7м)
- Сцена 2 (9x5x6м)
- Концертный комплект звукового оборудования
- Светодиодный экран LED для сцены  
(1000x500x85)